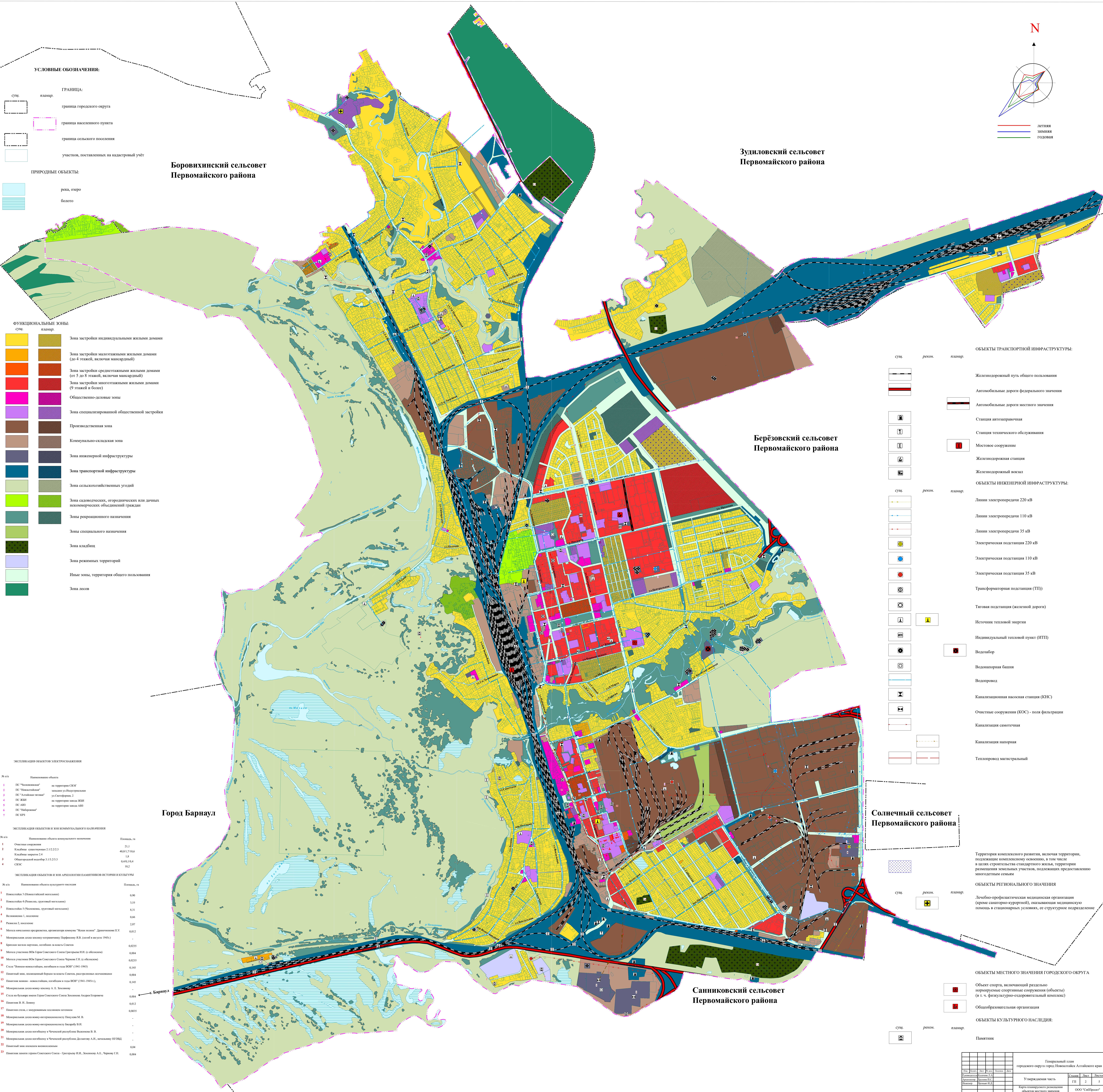


# ГЕНЕРАЛЬНЫЙ ПЛАН ГОРОДСКОГО ОКРУГА ГОРОД НОВОАЛТАЙСК АЛТАЙСКОГО КРАЯ

Карта планируемого размещения объектов местного значения М 1:10 000



## УСЛОВНЫЕ ОБОЗНАЧЕНИЯ:

- ГРАНИЦА:**
- сум. граница городского округа
  - планир. граница населенного пункта
  - граница сельского поселения
  - участков, поставленных на кадастровый учет
- ПРИРОДНЫЕ ОБЪЕКТЫ:**
- река, озеро
  - болото

## ФУНКЦИОНАЛЬНЫЕ ЗОНЫ:

- Зона застройки индивидуальными жилыми домами
- Зона застройки малоэтажными жилыми домами (до 4 этажей, включая мансарды)
- Зона застройки среднетяжелыми жилыми домами (от 5 до 8 этажей, включая мансарды)
- Зона застройки многоэтажными жилыми домами (9 этажей и более)
- Общественно-деловые зоны
- Зона специализированной общественной застройки
- Производственная зона
- Коммунально-складская зона
- Зона инженерной инфраструктуры
- Зона транспортной инфраструктуры
- Зона сельскохозяйственных угодий
- Зона садоводческих, огороднических или дачных некоммерческих объединений граждан
- Зоны рекреационного назначения
- Зоны специального назначения
- Зона клубов
- Зона рекреативных территорий
- Иные зоны, территории общего пользования
- Зона лесов

## ОСВЕЩЕНИЕ ОБЪЕКТОВ ЭЛЕКТРОСНАБЖЕНИЯ

№ п/п	Наименование объекта	Площадь, га
1	ПС "Челюскинец" на территории СНТ	2,13
2	ПС "Земляк" на территории СНТ	0,12
3	ПС "Алтайская поляна" ул. Советская, 2	0,12
4	ПС ЖЭИ на территории завода ЖБИ	0,12
5	ПС АБЗ на территории завода АБЗ	0,12
6	ПС "Табаркан" пл. Кир	0,12

## ОСВЕЩЕНИЕ ОБЪЕКТОВ И ЭКОНОМИЧЕСКОГО НАВИГАЦИИ

№ п/п	Наименование объекта экономического назначения	Площадь, га
1	Сельскохозяйственные угодья	840,158,4
2	Кладбище захоронения 2.1.2.2.3	1,8
3	Общественный водопровод 1.1.3.2.3	0,2
4	СВЖ	0,2

## ОСВЕЩЕНИЕ ОБЪЕКТОВ И ВОССТАНОВЛЕНИЯ ИСТОРИИ НАКЛАДУРЫ

№ п/п	Наименование объекта культурного наследия	Площадь, га
1	Памятник 3 (Павловский мост)	0,60
2	Памятник 4 (Ручей, ступенчатый мост)	3,55
3	Памятник 5 (Обелиск, ступенчатый мост)	8,21
4	Памятник 1, обелиск	0,66
5	Памятник 2, обелиск	2,07
6	Музей краеведения, организации общества "Юнак" Дзержинский ПУ	0,12
7	Мемориальный лесок в память о погибших в годы ВОВ (1941-1945)	-
8	Исторический памятник, памятник за вальс Сивина	0,255
9	Музей усадьбы Ю.А. Гурья Сивинского Союза (Гурьев Н.И. (д. об. об.))	0,04
10	Музей усадьбы Ю.А. Гурья Сивинского Союза (Чернов Г.П. (д. об. об.))	0,04
11	Сель "Виноградники", памятник в годы ВОВ (1941-1945)	0,143
12	Памятник вальс, мемориальный обелиск в честь Сивина, ступенчатый мост	0,04
13	Памятник вальс, мемориальный обелиск в честь ВОВ (1941-1945)	0,143
14	Мемориальный лесок в память о погибших в годы ВОВ (1941-1945)	-
15	Сель в память о погибших в годы ВОВ (1941-1945)	0,04
16	Памятник В.И. Ленину	0,12
17	Памятник сель, с мемориальным обелиском в память о погибших в годы ВОВ (1941-1945)	0,035
18	Мемориальный лесок в память о погибших в годы ВОВ (1941-1945)	-
19	Мемориальный лесок в память о погибших в годы ВОВ (1941-1945)	-
20	Мемориальный лесок в память о погибших в Чеченской республике Ваганова В.В.	-
21	Мемориальный лесок в память о погибших в Чеченской республике Давыдов А.В., погибшему НГОВД	-
22	Памятник вальс мемориальный обелиск	0,04
23	Памятник вальс мемориальный обелиск	0,04

## ОБЪЕКТЫ ТРАНСПОРТНОЙ ИНФРАСТРУКТУРЫ:

- Железнодорожный путь общего пользования
- Автомобильные дороги федерального значения
- Автомобильные дороги местного значения
- Станция автозаправочная
- Станция технического обслуживания
- Мостовое сооружение
- Железнодорожная станция
- Железнодорожный вокзал

## ОБЪЕКТЫ ИНЖЕНЕРНОЙ ИНФРАСТРУКТУРЫ:

- Линии электропередачи 220 кВ
- Линии электропередачи 110 кВ
- Линии электропередачи 35 кВ
- Электрическая подстанция 220 кВ
- Электрическая подстанция 110 кВ
- Электрическая подстанция 35 кВ
- Трансформаторная подстанция (ТП)
- Тяговая подстанция (железнодорожная)
- Источник тепловой энергии
- Индивидуальный тепловой пункт (ИТП)
- Водозабор
- Водонапорная башня
- Водопровод
- Канализационная насосная станция (КНС)
- Очистные сооружения (КОС) - поля фильтрации
- Канализация самотечная
- Канализация напорная
- Теплопровод магистральный

## ОБЪЕКТЫ РЕГИОНАЛЬНОГО ЗНАЧЕНИЯ

- Территория комплексного развития, включая территории, подлежащие комплексному освоению, в том числе в целях строительства стандартного жилья, территории размещения земельных участков, подлежащих преимущественно многоэтажному строительству
- Лечебно-профилактическая медицинская организация (срок санитарно-курортной), оказывающая медицинскую помощь в стационарных условиях, ее структурное подразделение

## ОБЪЕКТЫ МЕСТНОГО ЗНАЧЕНИЯ ГОРОДСКОГО ОКРУГА

- Объект спорта, включающий раздельно спортивные сооружения (объекты) (в т.ч. физкультурно-спортивный комплекс)
- Общественная организация

## ОБЪЕКТЫ КУЛЬТУРНОГО НАСЛЕДИЯ:

- Памятник

Генеральный план городского округа город Новоалтайск Алтайского края		Утвержденная часть	
№ п/п	Наименование	Содержание	Лист
1	Генеральный план	ГП	2
2	Карта планируемого размещения объектов местного значения	П	5

ООО "СибПроект" г. Барнаул