

# ПРАВИЛА ЗЕМЛЕПОЛЬЗОВАНИЯ И ЗАСТРОЙКИ ГОРОДСКОГО ОКРУГА ГОРОД НОВОАЛТАЙСК АЛТАЙСКОГО КРАЯ

Карта градостроительного зонирования М 1:10 000

## УСЛОВНЫЕ ОБОЗНАЧЕНИЯ:

### ГРАНИЦА:

- городского округа (существующая)
- населенного пункта (планируемая)
- участков, поставленных на кадастровый учёт

### ПРИРОДНЫЕ ОБЪЕКТЫ:

- река, озеро
- болото

### ТЕРРИТОРИАЛЬНЫЕ ЗОНЫ:

#### Зона застройки индивидуальными жилыми домами (Ж1):

- усадебная жилая застройка Ж1(1)
- блокированная усадебная жилая застройка Ж1(2)
- Зона застройки малоэтажными жилыми домами (Ж2)
- Зона застройки среднеэтажными жилыми домами (Ж3)
- Зона застройки многоэтажными жилыми домами (Ж4)

#### Зона делового, общественного и коммерческого назначения (О1):

- административно-делового назначения О1(1)
- торгового назначения О1(2)

#### Зона размещения объектов социального и коммунально-бытового назначения (О2):

- учебно-образовательного назначения О2(1)
- спортивного назначения О2(2)
- здравоохранения О2(3)
- социального, культурно-бытового назначения О2(4)
- религиозного использования О2(5)

#### Производственная зона (П1)

#### Коммунально-складская зона (П2)

#### Зона инженерной инфраструктуры (И):

- водоснабжения И(1)
- электроснабжения И(2)
- водоотведения И(3)

#### Зона транспортной инфраструктуры (Т):

- железнодорожного транспорта Т(1)
- автомобильного транспорта Т(2)
- дорожного сервиса Т(3)

#### Зона сельскохозяйственных угодий (Сх1)

#### Зона, занятая объектами сельскохозяйственного назначения (Сх2)

#### Зона рекреационного назначения (Р):

- зона городских парков, скверов, бульваров Р(1)
- зона зеленых насаждений - кустарников Р(2)
- зона городских лесов Р(3)
- зона пляжного отдыха Р(4)
- объектов рекреационного назначения Р(5)

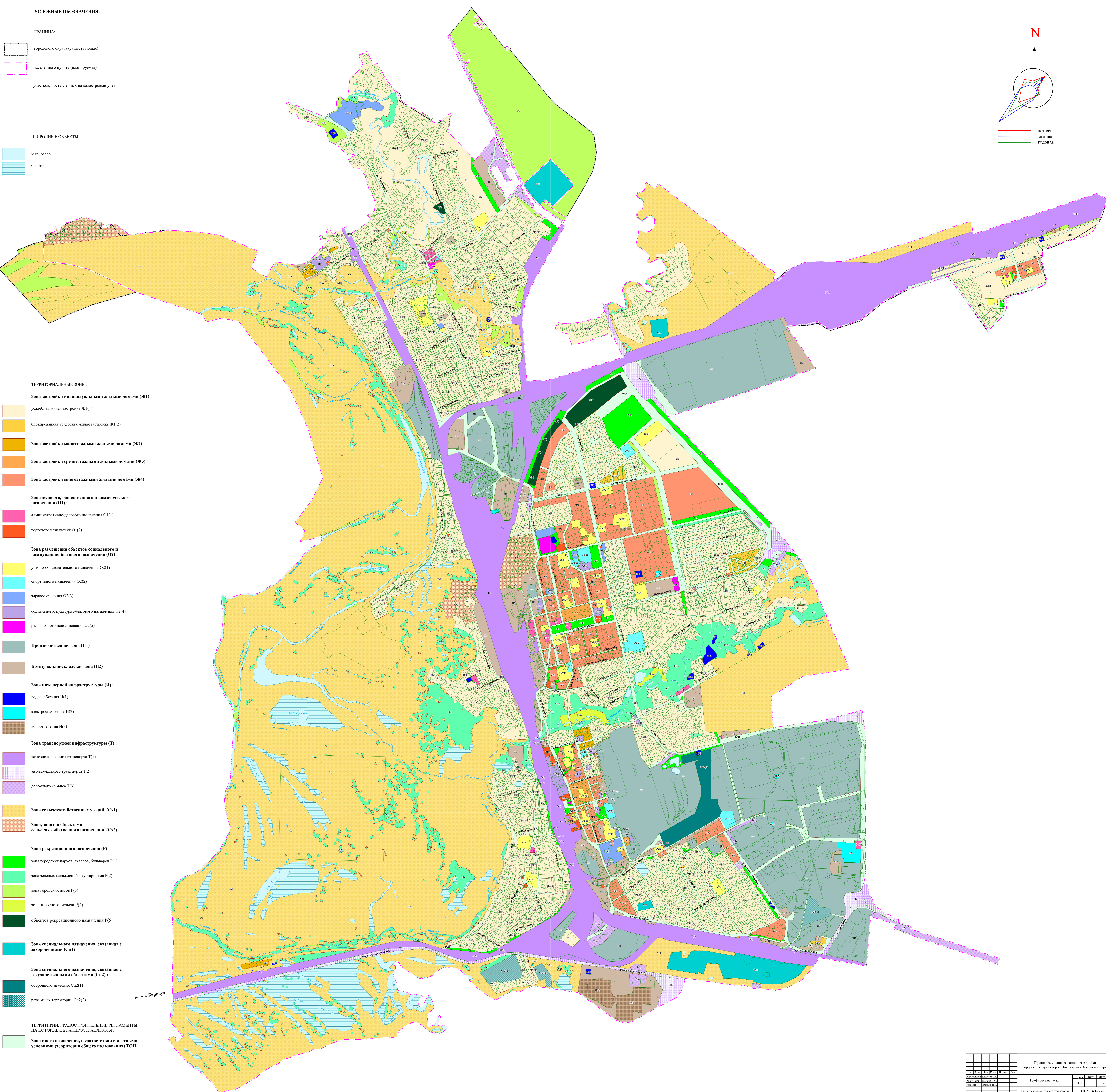
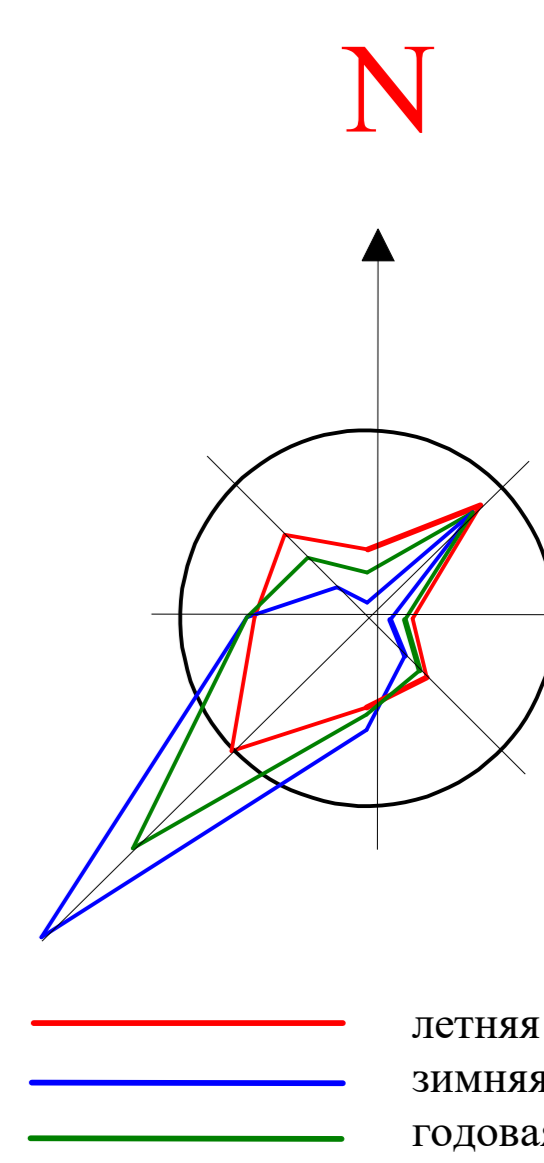
#### Зона специального назначения, связанная с хранилищами (Сп1)

#### Зона специального назначения, связанная с государственными объектами (Сп2):

- оборонного назначения Сп2(1)
- реальных территорий Сп2(2)

#### ТЕРРИТОРИИ, ГРАДОСТРОИТЕЛЬНЫЕ РЕГЛАМЕНТЫ НА КОТОРЫЕ НЕ РАСПРОСТРАНЯЮТСЯ:

- Зона иного назначения, в соответствии с местными условиями (территории общего пользования) ТОП



Правила землепользования и застройки городского округа города Новоалтайск Алтайского края					
Графическая часть					
Карта градостроительного зонирования М 1:10 000					
Итого	Листы	Лист	Лист	Лист	Лист
1	1	1	1	1	1
2	2	2	2	2	2
3	3	3	3	3	3
4	4	4	4	4	4
5	5	5	5	5	5
6	6	6	6	6	6
7	7	7	7	7	7
8	8	8	8	8	8
9	9	9	9	9	9
10	10	10	10	10	10
11	11	11	11	11	11
12	12	12	12	12	12
13	13	13	13	13	13
14	14	14	14	14	14
15	15	15	15	15	15
16	16	16	16	16	16
17	17	17	17	17	17
18	18	18	18	18	18
19	19	19	19	19	19
20	20	20	20	20	20
21	21	21	21	21	21
22	22	22	22	22	22
23	23	23	23	23	23
24	24	24	24	24	24
25	25	25	25	25	25
26	26	26	26	26	26
27	27	27	27	27	27
28	28	28	28	28	28
29	29	29	29	29	29
30	30	30	30	30	30
31	31	31	31	31	31
32	32	32	32	32	32
33	33	33	33	33	33
34	34	34	34	34	34
35	35	35	35	35	35
36	36	36	36	36	36
37	37	37	37	37	37
38	38	38	38	38	38
39	39	39	39	39	39
40	40	40	40	40	40
41	41	41	41	41	41
42	42	42	42	42	42
43	43	43	43	43	43
44	44	44	44	44	44
45	45	45	45	45	45
46	46	46	46	46	46
47	47	47	47	47	47
48	48	48	48	48	48
49	49	49	49	49	49
50	50	50	50	50	50
51	51	51	51	51	51
52	52	52	52	52	52
53	53	53	53	53	53
54	54	54	54	54	54
55	55	55	55	55	55
56	56	56	56	56	56
57	57	57	57	57	57
58	58	58	58	58	58
59	59	59	59	59	59
60	60	60	60	60	60
61	61	61	61	61	61
62	62	62	62	62	62
63	63	63	63	63	63
64	64	64	64	64	64
65	65	65	65	65	65
66	66	66	66	66	66
67	67	67	67	67	67
68	68	68	68	68	68
69	69	69	69	69	69
70	70	70	70	70	70
71	71	71	71	71	71
72	72	72	72	72	72
73	73	73	73	73	73
74	74	74	74	74	74
75	75	75	75	75	75
76	76	76	76	76	76
77	77	77	77	77	77
78	78	78	78	78	78
79	79	79	79	79	79
80	80	80	80	80	80
81	81	81	81	81	81
82	82	82	82	82	82
83	83	83	83	83	83
84	84	84	84	84	84
85	85	85	85	85	85
86	86	86	86	86	86
87	87	87	87	87	87
88	88	88	88	88	88
89	89	89	89	89	89
90	90	90	90	90	90
91	91	91	91	91	91
92	92	92	92	92	92
93	93	93	93	93	93
94	94	94	94	94	94
95	95	95	95	95	95
96	96	96	96	96	96
97	97	97	97	97	97
98	98	98	98	98	98
99	99	99	99	99	99
100	100	100	100	100	100