

Утверждено постановлением
Администрации города Новоалтайска
от 29.03.2016 № 456

ПРОЕКТ МЕЖЕВАНИЯ
территории
в границах улиц Дорожная, 74, Дорожная, 60
в г. Новоалтайске Алтайского края

Общая пояснительная записка. Чертежи

Индивидуальный предприниматель



Хмарский Ю.Г.

г.Новоалтайск
2015

Содержание

| Раздел | Наименование | Стр. |
|--------|--|------|
| 1 | Материалы по обоснованию проекта межевания | 3 |
| 1.1 | Введение | 3 |
| 1.2 | Характеристика территории | 3 |
| 1.3 | Цель разработки проекта | 4 |
| 1.4 | Местоположение элемента планировочной структуры | 4 |
| 1.5 | Анализ ранее выполненной проектной документации | 5 |
| 1.6 | Опорно-межевая сеть на территории проектирования | 5 |
| 1.7 | Рекомендации по порядку установления границ на местности | 6 |
| 1.8 | Краткая характеристика объекта | 6 |
| 2 | Формирование земельных участков проектируемого линейного объекта | 7 |
| 2.1 | Каталог координат поворотных точек образуемых земельных участков | 8 |
| 2.2 | Каталог координат красных линий | 9 |
| 2.3 | Объекты культурного наследия | 9 |
| 2.4 | Зоны с особыми условиями использования территории | 9 |
| 4 | Графические материалы | 12 |
| 4.1 | Ситуационный план | 13 |
| 4.2 | Фрагмент карты градостроительного зонирования | 14 |
| 4.3 | Чертеж межевых границ | 15 |
| 4.4 | Схема расположения красных линий | 16 |
| 5 | Приложение | 17 |

| | | | | | | | | | |
|--------------|-----------|---------------|-----------------|--------------|-------------|---|---------------|-------------|---------------|
| Подп. и дата | | | | | | | | | |
| | | | | | | | | | |
| Взам. инв. № | | | | | | | | | |
| | | | | | | | | | |
| Инв. № дубл. | | | | | | | | | |
| | | | | | | | | | |
| Подп. и дата | | | | | | | | | |
| | | | | | | | | | |
| Инв. № подл. | | | | | | ПМТ-02/15 | | | |
| | <i>Ли</i> | <i>Изм.</i> | <i>№ докум.</i> | <i>Подп.</i> | <i>Дата</i> | | | | |
| | Разраб. | | Ибель О.Ю. | | 12.01.16 | ПРОЕКТ МЕЖЕВАНИЯ территории в границах улиц Дорожная, 74, Дорожная, 60 в г. Новоалтайске Алтайского края | <i>Стадия</i> | <i>Лист</i> | <i>Листов</i> |
| | Пров. | | Гришаев С.Н. | | 21.01.16 | | | 2 | 17 |
| | Т. контр. | | | | | г.Новоалтайск, ИП Хмарский Ю.Г. | | | |
| | Н. контр. | | | | | | | | |
| Утв. | | Хмарский Ю.Г. | | 21.01.16 | | | | | |

Вспомогательные виды разрешенного использования:

- открытые стоянки краткосрочного хранения автомобилей, площадки транзитного транспорта с местами хранения автобусов, грузовиков, легковых автомобилей;
- автостоянки для временного хранения грузовых автомобилей;
- спортплощадки, площадки для отдыха персонала предприятий;
- предприятия общественного питания, связанные с обслуживанием работников предприятий;
- питомники растений для озеленения промышленных территорий и санитарно-защитных зон;
- объекты инженерного обеспечения;
- объекты наружной рекламы и информации.

Условно разрешенные виды использования:

- автозаправочные станции;
- станции технического обслуживания автомобилей, авторемонтные предприятия;
- киоски, временные павильоны розничной торговли и обслуживания населения;
- отдельно стоящие объекты бытового обслуживания;
- общежития;
- почтовые отделения;
- отделения банков;
- антенны сотовой, радиорелейной, спутниковой связи.

Вид разрешенного использования земельного участка, расположенного в Алтайском крае, г.Новоалтайске, севернее ул. Дорожная, 60, – под объекты инженерного обеспечения.

Категория земель: земли населенных пунктов.

1.5 Анализ ранее выполненной проектной документации

Проект межевания территории выполнен в соответствии с документацией территориального планирования:

- Генеральный план городского округа – города Новоалтайска, утвержден решением Новоалтайского городского Собрания депутатов от 19.08.2010 №93 «Об утверждении Генерального плана городского округа город Новоалтайск Алтайского края»;
- Правила землепользования и застройки муниципального образования городского округа - город Новоалтайск, утвержденные решением Новоалтайского городского собрания депутатов Алтайского края от 17.05.2011 №27 с изменениями.

1.6 Опорно-межевая сеть на территории проектирования

На территории проектирования существует сеть сгущения геодезической сети – полигонометрия 1, 2 разрядов, выполненная в 60-80 годах для производства съемочных и изыскательских работ города Новоалтайска. Система высот – Балтийская, система координат – МСК-22. Действующая система геодезической сети удовлетворяет требованиям выполнения землеустроительных работ для установления границ земельных участков на местности.

| | | | | | | | | | | |
|--------------|--------------|--------------|--------------|--------------|-----------|--|--|--|--|------|
| Инв. № подл. | Подп. и дата | Инв. № дубл. | Взам. инв. № | Подп. и дата | | | | | | Лист |
| | | | | | ПМТ-02/15 | | | | | 5 |
| Ли | Изм. | № докум. | Подп. | Дата | | | | | | |

2.1 Каталог координат поворотных точек образуемых земельных участков

Участок №1 (многоконтурный). Площадь - 478 кв.м.

| Обозначение характерных точек границ | Координаты, м | |
|---|---------------|------------|
| | Х | У |
| 1 | 2 | 3 |
| Контур 1 | | |
| 1 | 606267.20 | 3201703.73 |
| 2 | 606267.85 | 3201728.81 |
| 3 | 606269.70 | 3201742.10 |
| 4 | 606267.73 | 3201742.12 |
| 5 | 606265.85 | 3201728.97 |
| 6 | 606265.28 | 3201705.81 |
| 7 | 606238.11 | 3201706.85 |
| 8 | 606136.64 | 3201700.18 |
| 9 | 606136.61 | 3201698.17 |
| 10 | 606238.14 | 3201704.85 |
| 11 | 606266.21 | 3201703.77 |
| 1 | 606267.20 | 3201703.73 |
| Контур 2 | | |
| 1 | 606066.54 | 3201694.39 |
| 2 | 606066.57 | 3201696.39 |
| 3 | 606064.86 | 3201696.30 |
| 4 | 606062.11 | 3201718.58 |
| 5 | 606058.44 | 3201721.55 |
| 6 | 606058.49 | 3201718.91 |
| 7 | 606060.22 | 3201717.53 |
| 8 | 606062.88 | 3201695.95 |
| 9 | 606035.09 | 3201687.78 |
| 10 | 606035.12 | 3201685.70 |
| 11 | 606064.14 | 3201694.26 |
| 1 | 606066.54 | 3201694.39 |
| Контур 3 | | |
| 1 | 606269.89 | 3201743.09 |
| 2 | 606271.32 | 3201753.16 |
| 3 | 606269.30 | 3201753.18 |
| 4 | 606267.87 | 3201743.12 |
| 1 | 606269.89 | 3201743.09 |
| Контур 4 | | |
| 1 | 606273.13 | 3201754.63 |

| | | | | |
|-------------|--------------|--------------|--------------|--------------|
| Инв. № подл | Подп. и дата | Инв. № дубл. | Взам. инв. № | Подп. и дата |
| | | | | |

| | | | | |
|----|------|----------|-------|------|
| Ли | Изм. | № докум. | Подп. | Дата |
|----|------|----------|-------|------|

ПМТ-02/15

Лист

8

| 1 | 2 | 3 |
|---|-----------|------------|
| 2 | 606273.10 | 3201756.65 |
| 3 | 606270.42 | 3201756.16 |
| 4 | 606269.88 | 3201755.87 |
| 5 | 606269.61 | 3201755.32 |
| 6 | 606269.45 | 3201754.18 |
| 7 | 606271.47 | 3201754.16 |
| 8 | 606271.49 | 3201754.33 |
| 1 | 606273.13 | 3201754.63 |

2.2 Каталог координат красных линий

| Обозначение характерных точек границ | Координаты, м | |
|--------------------------------------|---------------|------------|
| | X | Y |
| 1 | 2 | 3 |
| 1 | 606637.65 | 3201766.46 |
| 2 | 606538.15 | 3201763.94 |
| 3 | 606435.46 | 3201762.48 |
| 4 | 606337.25 | 3201761.66 |
| 5 | 606237.88 | 3201761.18 |
| 6 | 606138.40 | 3201761.82 |
| 7 | 606034.62 | 3201763.26 |
| 8 | 605977.59 | 3201763.85 |

2.3 Объекты культурного наследия

На данной территории отсутствуют объекты культурного наследия.

2.4 Зоны с особыми условиями использования территории

Образуемый земельный участок пересекает зоны с особыми условиями использования территории: территориальная зона с учетным номером 22.69.2.8 (телефонная связь), территориальная зона с учетным номером 22.69.2.1 (кабель ВОЛС) и две территориальные зоны с учетными номерами 22.69.2.16 и 22.69.2.21 (ЛЭП).

Содержание ограничений

Телефонная связь: Ограничения (обременения), устанавливаемые на входящие в границы охранной зоны земельные участки (в соответствии с пп.48, 49 "Правил охраны линий и сооружений связи Российской Федерации", утвержденных Постановлением Правительства РФ от 9 июня 1995 г. №578):

| | |
|--------------|--------------|
| Инв. № подл. | Подп. и дата |
| Инв. № дубл. | Взам. инв. № |
| Подп. и дата | |

| | | | | |
|----|------|----------|-------|------|
| Ли | Изм. | № докум. | Подп. | Дата |
| | | | | |

ПМТ-02/15

Лист

9

1. В пределах охранных зон без письменного согласия и присутствия представителей предприятий, эксплуатирующих линии связи и линии радиодифракции, юридическим и физическим лицам запрещается:

а) осуществлять всякого рода строительные, монтажные и взрывные работы, планировку грунта землеройными механизмами и земляные работы (за исключением вспашки на глубину не более 0,3 метра);

б) производить геолого-съёмочные, поисковые, геодезические и другие изыскательские работы, которые связаны с бурением скважин, шурфованием, взятием проб грунта, осуществлением взрывных работ;

в) производить посадку деревьев, располагать полевые станы, содержать скот, складировать материалы, корма и удобрения, жечь костры, устраивать стрельбища;

е) производить строительство и реконструкцию линий электропередач, радиостанций и других объектов, излучающих электромагнитную энергию и оказывающих опасное действие на линии связи и линии радиодифракции;

ж) производить защиту подземных коммуникаций от коррозии без учета проходящих подземных линий связи.

2. Юридическим и физическим лицам запрещается производить всякого рода действия, которые могут нарушить нормальную работу линий связи и линий радиодифракции, в частности:

а) производить снос и реконструкцию зданий и мостов, осуществлять переустройство коллекторов, где размещены технические сооружения, кабельные ящики и распределительные коробки, без предварительного выноса заказчиками (застройщиками) линий и сооружений связи, линий и сооружений радиодифракции по согласованию с предприятиями, в ведении которых находятся эти линии и сооружения;

б) производить засыпку трасс подземных кабельных линий связи, устраивать на этих трассах временные склады, стоки химически активных веществ и свалки промышленных, бытовых и прочих отходов, ломать замерные, сигнальные, предупредительные знаки и телефонные колодцы;

в) открывать двери и люки не обслуживаемых усилительных и регенерационных пунктов (надземных и подземных) и радиорелейных станций, кабельных колодцев телефонной канализации, распределительных шкафов и кабельных ящиков, а также подключаться к линиям связи (за исключением лиц, обслуживающих эти линии);

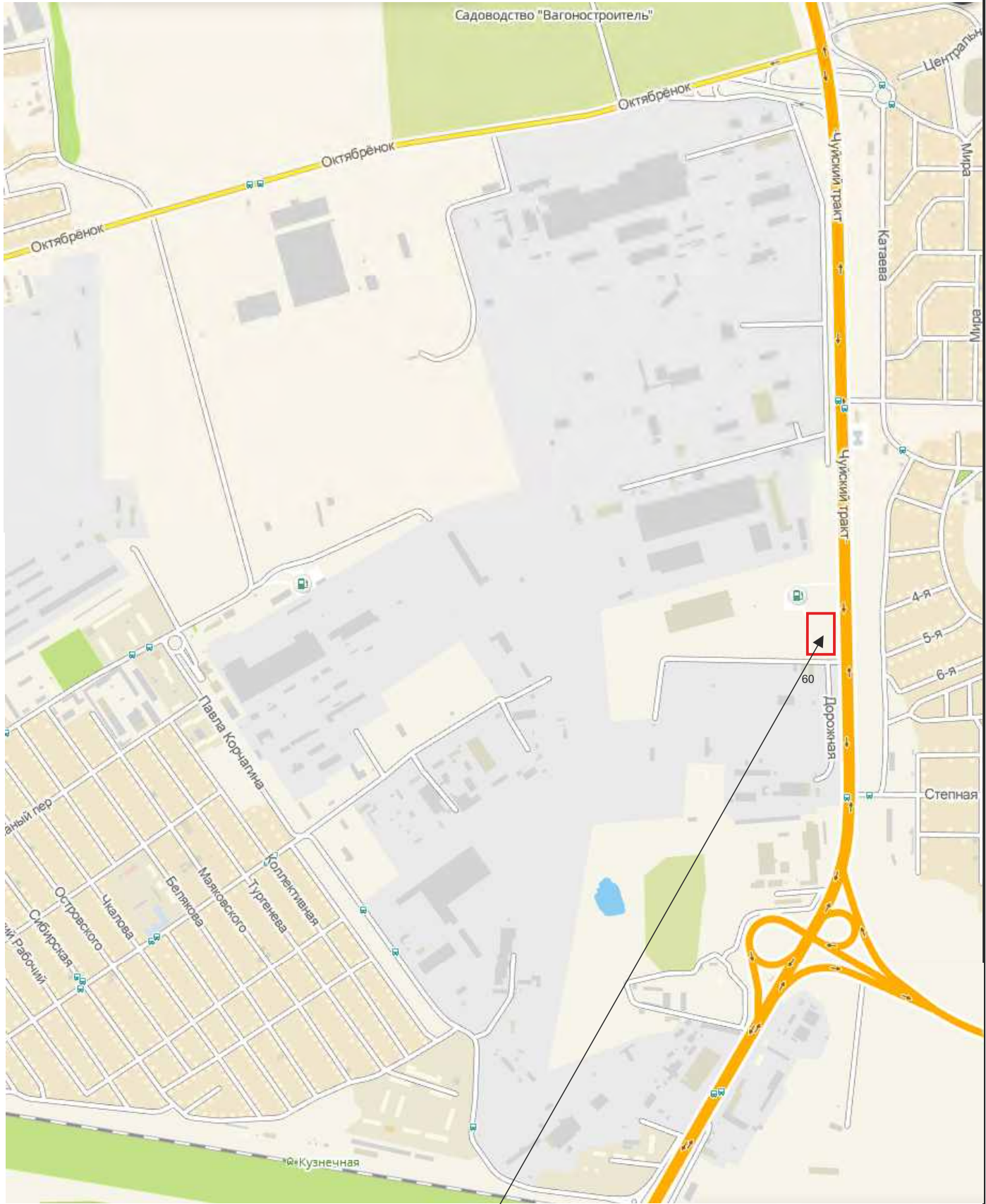
г) огораживать трассы линий связи, препятствуя свободному доступу к ним технического персонала;

д) самовольно подключаться к абонентской телефонной линии и линии радиодифракции в целях пользования услугами связи;

е) совершать иные действия, которые могут причинить повреждения сооружению связи и радиодифракции.

Кабель ВОЛС: Охранная зона подземного и надземного линейно-кабельного сооружения волоконно-оптической линии связи ОАО «ВымпелКом» Ограничения (обременения), устанавливаемые на входящие в границы охранной зоны земельные участки (в соответствии с п.п.48, 49 «Правил охраны линий и сооружений связи Российской Федерации», утвержденных Постановлением Правительства РФ от 9 июня 1995г. № 578): 1. В пределах охранных зон без письменного согласия и присутствия представителей предприятий, эксплуатирующих линии связи и линии радиодифракции, юридическим и физическим лицам запрещается: а) осуществлять всякого рода строительные, монтажные и взрывные работы, планировку грунта землеройными механизмами и земляные работы (за исключением вспашки на глубину не более 0.3 метра); б) производить геолого-съёмочные, поисковые, геодезические и другие изыскательские работы, которые связаны с бурением скважин, шурфованием, взятием проб грунта, осуществлением взрывных работ; в)

| | | | | | |
|--------------|--------------|--------------|--------------|--------------|-----------|
| Инв. № подл. | Подп. и дата | Инв. № дубл. | Взам. инв. № | Подп. и дата | Лист |
| | | | | | |
| Ли | Изм. | № докум. | Подп. | Дата | ПМТ-02/15 |



Территория межевания земельного участка

Взам. инв. № Инв. № дубл. Подп. и дата

Инв. № подл. Подп. и дата

ПМТ-02/15

| Изм/Лист | № докум | Подп. | Дата |
|----------|---------------|-------|----------|
| Разраб. | Идель О.Ю. | | 12.01.16 |
| Пров. | Гришаев С.Н. | | 21.01.16 |
| Н. Контр | | | |
| Утв. | Хмарский Ю.Г. | | 21.01.16 |

Ситуационный план

| Лит. | Лист | Листов |
|-----------------------------------|------|--------|
| | 13 | 17 |
| г.Новоалтайск ИП Хмарский Ю.Г. | | |



Условные обозначения

Границы

- городского округа
- проектируемая граница городского округа

Жилые зоны

- секционной застройки
- усадебной застройки
- блокированной застройки
- до амортизационного износа

Общественно-деловые зоны

- образования
- администрации
- спорта
- торговли
- здравоохранения
- социальности
- культовых сооружений

Производственные зоны

- П-1 - промышленных объектов 3 класса (300 м)
- П-2 - промышленных объектов 4 класса (100 м)
- П-3 - промышленных объектов 5 класса (50 м)
- объектов коммунального хозяйства

Зоны инженерной инфраструктуры

- водозабора
- энергообеспечения
- блокированной застройки
- до амортизационного износа

Зоны транспортной инфраструктуры

- полоса отвода железной дороги
- магистрали федерального значения
- магистральные улицы общегородского значения

Специального назначения

- СН-1 - Министерства обороны
- СН-2 - Режимные территории
- СН-3 - Территории объектов культурного наследия

Природно-рекреационные зоны

- РПб - городских парков, скверов, бульваров
- РПк - кустарников
- РПл - пляж
- РПб - болота
- РПл - городской лес

Прочие

- Сх - Земли сельскохозяйственного использования
- Р - Зона планируемого развития сельской территории
- Кп - Кладбище

Территория межевания земельного участка

Взам. инв. № Инв. № дубл. Подп. и дата

Подп. и дата Инв. № подл.

ПМТ-02/15

| | | | |
|----------|---------------|-------|----------|
| Изм/Лист | № докум | Подп. | Дата |
| Разраб. | Идель О.Ю. | | 12.01.16 |
| Пров. | Гришаев С.Н. | | 21.01.16 |
| Н. Контр | | | |
| Утв. | Хмарский Ю.Г. | | 21.01.16 |

Фрагмент карты градостроительного зонирования

| | | |
|------|------|--------|
| Лит. | Лист | Листов |
| | 14 | 17 |

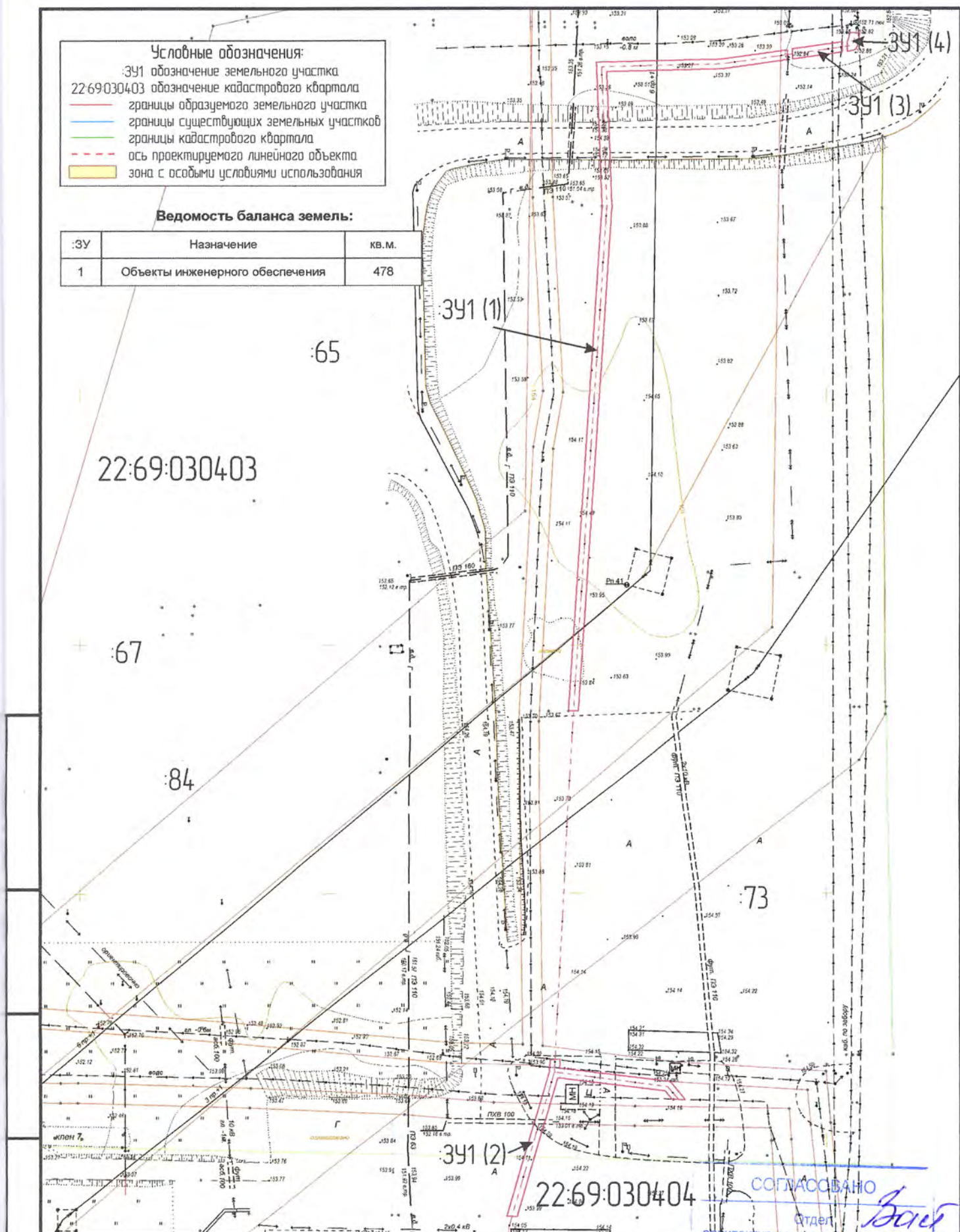
г.Новоалтайск
ИП Хмарский Ю.Г.

Условные обозначения:

- 391 обозначение земельного участка
- 22:69:030403 обозначение кадастрового квартала
- границы образуемого земельного участка
- границы существующих земельных участков
- границы кадастрового квартала
- - - ось проектируемого линейного объекта
- зона с особыми условиями использования

Ведомость баланса земель:

| :ЗУ | Назначение | КВ. М. |
|-----|---------------------------------|--------|
| 1 | Объекты инженерного обеспечения | 478 |



22:69:030403

22:69:030404

СОГЛАСОВАНО
Отдел
архитектуры и надзора за строительством
Администрации г. Новоалтайска

ПМТ-02/15 « 29.03 » 20 16

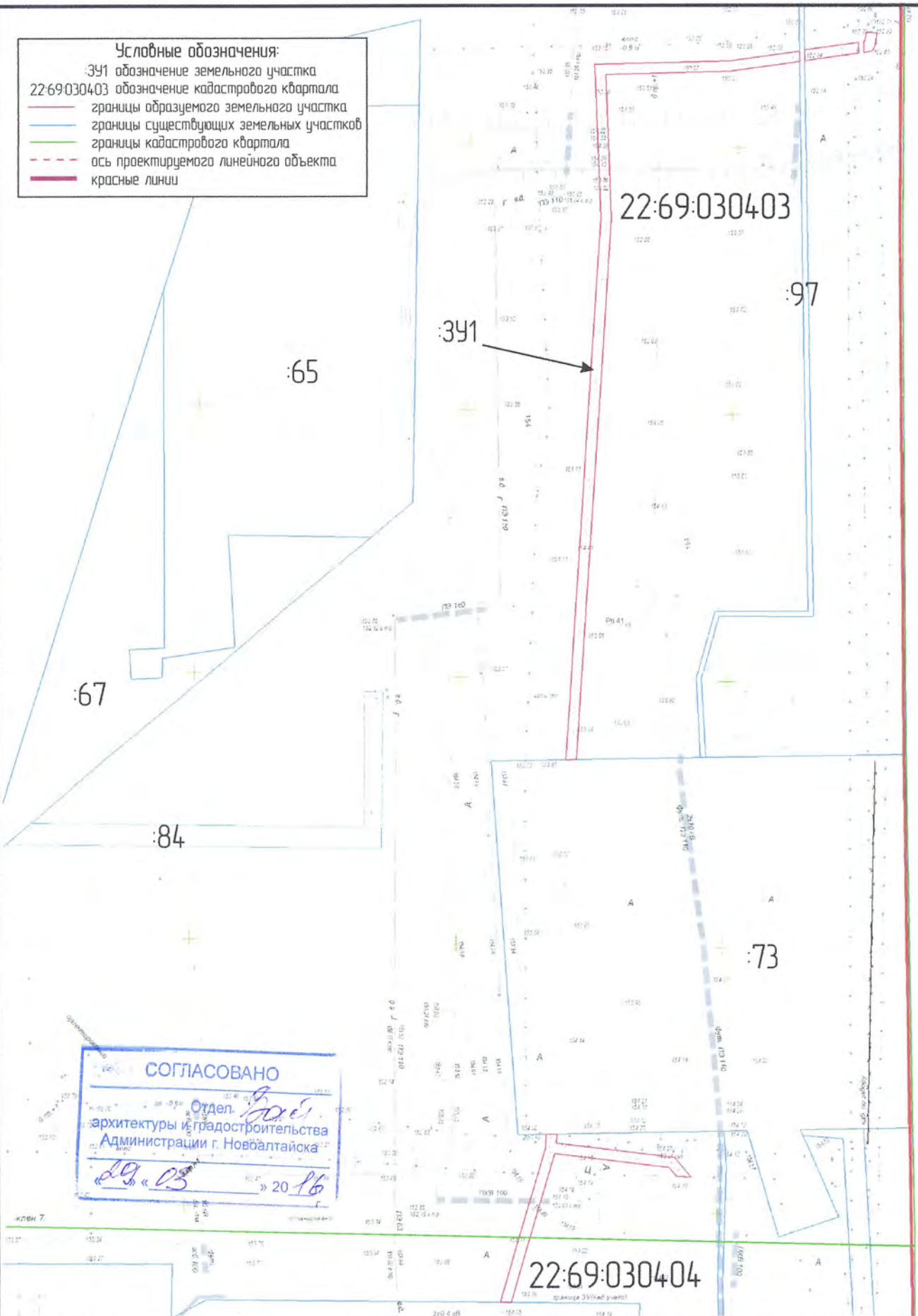
| | | | |
|----------|---------------|-------|----------|
| Изм/Лист | № докум. | Подп. | Дата |
| Разраб. | Ибель О.Ю. | | 12.01.16 |
| Пров. | Гришаев С.Н. | | 21.01.16 |
| Н. Контр | | | |
| Утв. | Хмарский Ю.Г. | | 21.01.16 |

Чертеж межевых границ

Масштаб 1:1000

| | | |
|------------------------------------|------|--------|
| Лит. | Лист | Листов |
| | 15 | 17 |
| г. Новоалтайск ИП Хмарский Ю.Г. | | |

- Условные обозначения:**
- :391 обозначение земельного участка
 - 22-69-030403 обозначение кадастрового квартала
 - границы образуемого земельного участка
 - границы существующих земельных участков
 - границы кадастрового квартала
 - - - ось проектируемого линейного объекта
 - красные линии



СОГЛАСОВАНО
 Отдел архитектуры и градостроительства
 Администрации г. Новоалтайска
 «29» «03» 2016

ПМТ-02/15

| | | | |
|-----------|---------------|-------|----------|
| Изм/лист | № докум | Подп. | Дата |
| Разраб. | Ибель О.Ю. | | 12.01.16 |
| Пров. | Грашаев С.Н. | | 21.01.16 |
| Н. Контр. | | | |
| Утв. | Хмарский Ю.Г. | | 21.01.16 |

Схема расположения красных линий

| | | |
|------|------|--------|
| Лит. | Лист | Листов |
| | 16 | 17 |

Масштаб 1:1000

г. Новоалтайск
 ИП Хмарский Ю.Г.

5. Приложение

| | |
|---|--|
| <p>Главное управление имущественных отношений Алтайского края</p> <p>Город Барнаул</p> <p>№ 22-11-243 (идентификационный номер квалификационного аттестата)</p> | <p>КВАЛИФИКАЦИОННЫЙ АТТЕСТАТ КАДАСТРОВОГО ИНЖЕНЕРА</p> <p>Серия А № 0000336</p> <p>Настоящий аттестат выдан Хмарскому Юрию Георгиевичу 02.08.1952</p> <p>в том, что он(а) « 13 » апреля 2011 г. сдал(а) квалификационный экзамен на соответствие квалификаци- онным требованиям, предъявляемым к кадастровым инженерам, Квалификационной комиссии для проведения аттестации на соответствие квалификационным требованиям, предъявляемым к кадастровым инженерам.</p> <p>Протокол заседания комиссии от « 13 » апреля 2011 г. № 22-2011-73-Э</p> <p>Начальник Главного управления А.А. Неверов</p> <p>Дата выдачи « 14 » апреля 2011 г.</p> <p>Квалификационный аттестат признается действующим со дня внесения сведений о кадастровом инженере в государственный реестр кадастровых инженеров</p> |
|---|--|

СВИДЕТЕЛЬСТВО
в качестве кадастрового инженера в
САМОРЕГУЛИРУЕМОЙ ОРГАНИЗАЦИИ
НЕКОММЕРЧЕСКОЕ ПАРТНЕРСТВО
«СОЮЗ КАДАСТРОВЫХ ИНЖЕНЕРОВ АЛТАЯ»
ИСТОРИИ «СКИА»

ФИО: Хмарский Юрий Георгиевич
Номер аттестата: 22-11-243
Реестровый номер: 13099
Дата вступления: 15.08.2012
Дата выдачи: 01.01.2013

Директор _____ № 0088



ВЫПИСКА

из реестра членов СРО Некоммерческое партнерство
«Союз кадастровых инженеров Алтай» (НП «СКИА»)

Настоящей Выпиской подтверждается, что
Хмарский Юрий Георгиевич паспорт 25 00 433846 выдан Куйбышевским РОВД г.Иркутска
30.03.2001
является членом саморегулируемой организации в сфере кадастровых отношений
СРО Некоммерческое партнерство «Союз кадастровых инженеров Алтай» (НП «СКИА»)
Идентификационный номер квалификационного аттестата кадастрового инженера: 22-11-243
Реестровый номер: 13099
Дата выдачи квалификационного аттестата кадастрового инженера: 14.04.2011
Дата приобретения статуса члена саморегулируемой организации: 15.08.2012

В соответствии со ст. 7 Федерального закона Российской Федерации от 1 декабря 2007 г. № 315-ФЗ "О саморегулируемых организациях" информация о члене саморегулируемой организации размещена на официальном сайте: www.npa22.ru
(раздел "Рестр членов Партнерства").

Директор
16.08.2013

Е.В.Тусонов

